

# 放送大学の充実・整備（放送大学学園補助）

（前年度予算額 7,687百万円）  
29年度予定額 7,725百万円



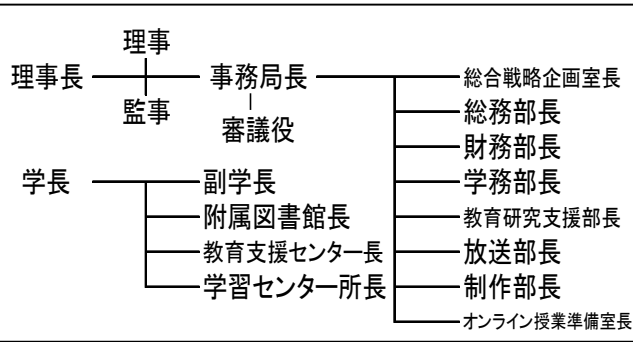
## 【目的】

放送大学学園は、大学を設置し、当該大学において、放送による授業を行うとともに、全国各地の学習者の身近な場所において面接による授業等を行うことを目的とする学校法人(私立学校法（昭和24年法律第270号）第3条に規定する学校法人をいう。)とする。  
(放送大学学園法第3条)

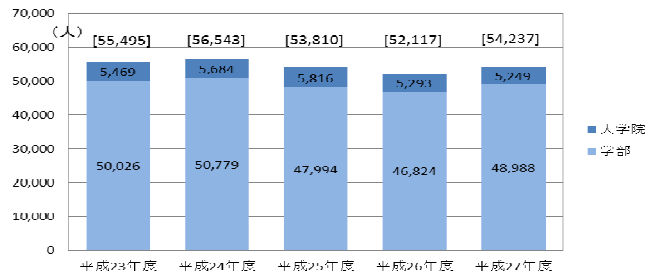
## 【組織】

役員11人(常勤7人、非常勤4人)  
職員333人(教員87人、職員246人)  
理事長:白井克彦 学長:岡部洋一  
(平成28年4月1日現在)

教養学部	教養学科	コース名	プログラム名 (修士課程)	プログラム名 (博士後期課程)
		生活と福祉	生活健康科学	生活健康科学
	心理と教育	人間発達科学	人間科学	
	社会と産業	臨床心理学	社会経営科学	
	人間と文化	社会経営科学	人文学	
	情報	人文学	自然科学	
	自然と環境	情報学	自然環境科学	
			文化科学研究科	文化科学専攻



○入学者数の推移



## 【内容】

### 放送大学学園が行う業務に要する経費について補助する。

#### 【放送大学学園の業務】

- 放送大学を設置し、これを運営すること。
- 放送大学における教育に必要な放送を行うこと。
- 上記の業務に附帯する業務を行うこと。  
(放送大学学園法第4条第1項)

#### 【補助根拠】

国は、予算の範囲内において、放送大学学園に対し、第4条第1項に規定する業務に要する経費について補助することができる。  
(放送大学学園法第6条)

(放送大学学園法第6条)

平成29年度予定額 7,724,818千円

#### （放送大学学園補助金）

支出(A) 13,982,215千円(13,853,892千円)  
収入(B) 6,557,048千円(6,463,647千円)  
国庫補助金(A-B) 7,425,167千円(7,390,245千円)

#### （放送大学学園施設整備費補助金）

放送番組運行設備整備等  
299,651千円(296,368千円)

#### ○放送大学の教育システム

